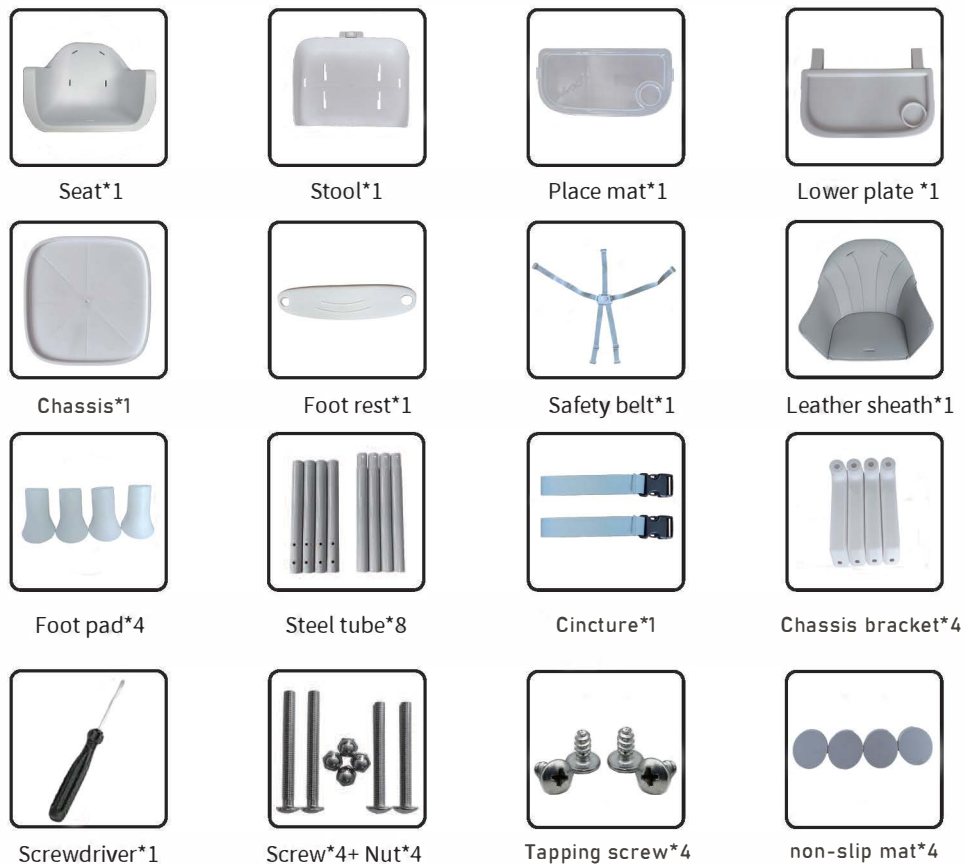


— **WARNING**
“Never leave the child unattended”

- “Always use the restraint system”.
- “Falling hazard: Prevent your child from climbing on the product”.
- “Do not use the product unless all components are correctly fitted and adjusted”.
- “Be aware of the risk of open fires and other sources of strong heat in the vicinity of the product”.
- “Be aware of the risk of tilting when your child can push its feet against a table or any other structure.”

IMPORTANT! READ CAREFULLY AND KEEP FOR FUTURE REFERENCE

The carton contains the following contents (as shown in the picture)



Manual assembly



- Do not use the product until the child can sit up by himself;
- Do not use this product if any part of it is damaged, torn or missing
- Children should be kept away from unfolding and folding products to avoid injury;
- This product is suitable for children up to 3 years old or weighing up to 15 kg

– Cleaning and maintenance recommendations

Please regularly check the fastening of screws, nuts and other parts of the high chair. The connecting frame and foot pedal play a role in strengthening stability and cannot be easily removed to avoid danger to children.



In order to prolong the service life of the high chair, use warm water or a small amount of cleaning agent, wipe the surface with a wet cloth, and do not use corrosive cleaners to avoid damaging the high chair. Please put the high chair in a ventilated place to avoid direct sunlight.

Installation method Mode One:

step1: Press the non-slip pad on the foot pad



step4: Place the two assembled brackets into the two holes of the foot pedal and snap the buckles

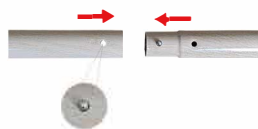


step6: Install chassis

(1) Install the chassis support on the chassis with the tapping screw and screwdriver
(2) With a screw and nut, mount the other side of the chassis bracket on the table leg and tighten with a screwdriver



step2: Put two different legs in the direction of the arrow and get stuck



step5: Insert four legs into the hole of the base of the dining chair and get stuck



step3: Insert the support leg into the foot pad



step7:(1) Place the seat on the base, and align it with the card hole,(2) Press the rear lower side buckle and push the seat back at the same time, wait until the buckle catches the seat



step8: Put the leather pad over the high chair so that it fits perfectly



step6: Pull the buckle through the holster. When the child is sitting in the child seat, always fasten the seat belt and adjust it to the appropriate length (The warning sign is located to the left of the baby)

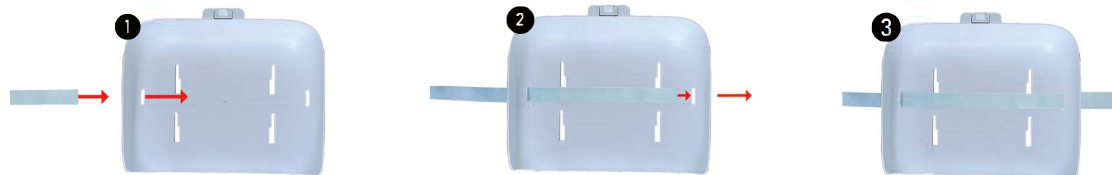


step10: Press the table board of the corresponding buckle stuck, you can adjust the gear according to the need

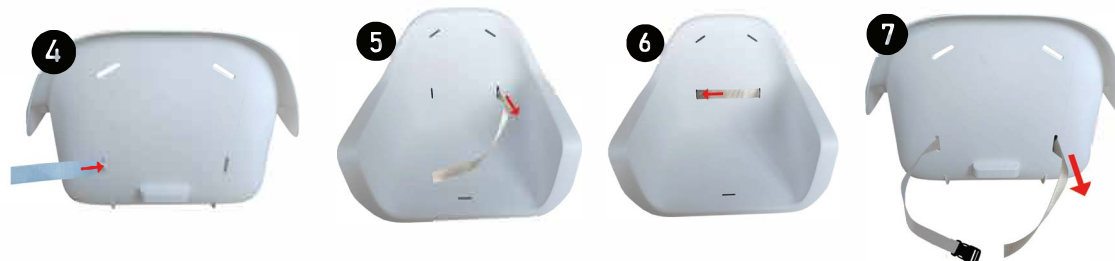


Installation method Mode Two:

step1: Insert the band up from below the left hole of the base, then pull out from above, then insert the band from the right hole, and adjust the length of the band



step2: Insert another band from the hole on the lower side of the left rear, then pull out from the front, then insert the band into the hole below the right side, and pull out in the back, and finally adjust the length of the band



step3: Place the seat on the base, and align it with the card hole



step4: Press the rear lower side buckle and push the seat back at the same time, wait until the buckle catches the seat



step5: From the top down, put the leather cushion over the back of the seat,



step6: Place the assembled seat section on the chair and secure the strap buckle below and behind



step7: Install the serving plate can be used



– OSTRZEŻENIE "Nigdy nie pozostawiaj dziecka bez opieki"

- „Zawsze używaj systemu zabezpieczającego”.
- „Zagrożenie upadkiem: Nie pozwól dziecku wspinać się na produkt”.
- „Nie używaj produktu, jeśli wszystkie elementy nie są prawidłowo zamontowane i wyregulowane”.
- „Należy pamiętać o ryzyku otwartego ognia i innych źródeł silnego ciepła w pobliżu produktu”.
- „Należy pamiętać o ryzyku przechylenia, gdy dziecko może oprzeć stopy o stół lub inną konstrukcję”.

WAŻNE! PRZECZYTAJ UWAGA I ZACHOWAJ NA PRZYSZŁOŚĆ
Zawartość opakowania jest następująca (jak pokazano na rysunku):



Siedzenie*1



Podkładka*1



Mata*1



Druga mata*1



Podwozie*1



Podnózek*1



Pasy bezpieczeństwa*1



Siedzisko*1



Podkładka do stopek*4



Rurki*8



Pasek*1



Wsporniki*4



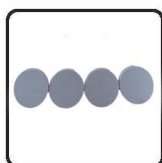
Screwdriver*1



Śruby*4+ Nakrętki*4



Śruby*4



Podkładki antypoślizgowe *4

Instrukcja obsługi



- Nie używaj produktu, dopóki dziecko nie będzie mogło samodzielnie siedzieć;
- Nie używaj tego produktu, jeśli jakkolwiek jego część jest uszkodzona, rozdarta lub brakuje jej
- Dzieci powinny być trzymane z dala od rozkładanych i składanych produktów, aby uniknąć obrażeń;
- Ten produkt jest odpowiedni dla dzieci do 3 lat lub o wadze do 15 kg

– Zalecenia dotyczące czyszczenia i konserwacji

Proszę regularnie sprawdzać mocowanie śrub, nakrętek i innych części krzesła. Rama łącząca i pedał odgrywają rolę we wzmacnianiu stabilności i nie można ich łatwo usunąć, aby uniknąć zagrożenia dla dzieci.



Aby przedłużyć żywotność krzesła, należy używać ciepłej wody lub niewielkiej ilości środka czyszczącego, przecierać powierzchnię wilgotną szmatką i nie używać żrących środków czyszczących, aby uniknąć uszkodzenia krzesła. Krzesło należy umieścić w wentylowanym miejscu, aby uniknąć bezpośredniego światła słonecznego.

Sposób instalacji Metoda 1:

krok 1: Wciśnij podkładkę antypoślizgową na stopce

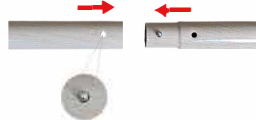


krok 4: Umieść dwa zmontowane wsporniki w dwóch otworach i zatrzaśnij klamry



krok 6: Zamontuj podwozie
(1) Zamontuj wspornik podwozia na podwoziu za pomocą wkrętu samogwintującego i śrubokręta (2) Za pomocą śruby i nakrętki zamontuj drugą stronę wspornika podwozia na nodze stołu i dokręć śrubokrętem

krok 2: Ustaw dwie różne nogi w kierunku strzałki i zablokuj



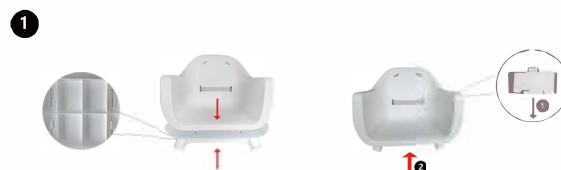
krok 5: włóż cztery nogi do otworu w podstawie krzesła jadalnego i zablokuj



krok 3: włóż nogę podporową do podnóżka



krok 7: (1) Umieść siedzisko na podstawie i wyrównaj je z otworem. (2) Naciśnij dolną tylną klamrę boczną i jednocześnie odsuń siedzisko. Poczekaj, aż klamra złapie siedzisko.



krok 8: Załóż skórzaną podkładkę na krzesło tak, aby idealnie pasowała



krok 6: Przeciągnij klamrę przez pokrowiec. Gdy dziecko siedzi w foteliku, zawsze zapinaj pas bezpieczeństwa i dostosuj go do odpowiedniej długości (znak ostrzegawczy znajduje się po lewej stronie dziecka).

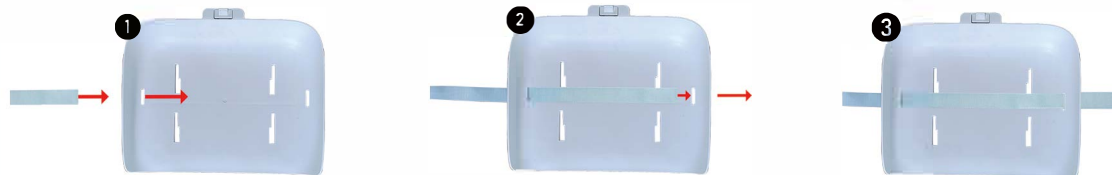


krok 10: Naciśnij płytę stołu odpowiedniej zapiętej klamry, możesz dostosować zgodnie z potrzebami

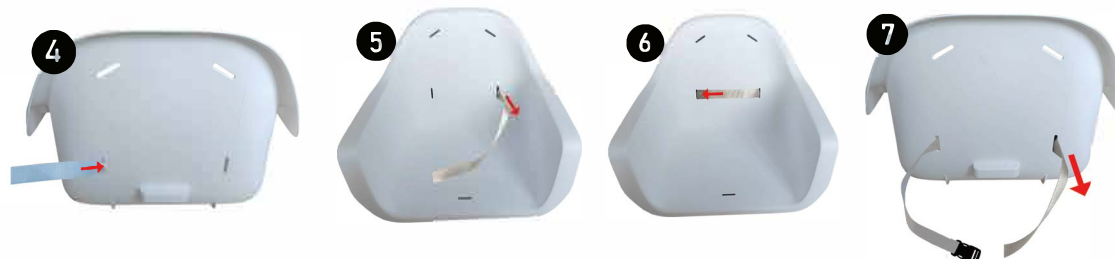


Sposób instalacji Metoda 2:

krok 1: włóż opaskę od dołu lewego otworu podstawy, następnie wyciągnij od góry, po czym włóż opaskę od prawego otworu i dostosuj długość opasek



krok 2: Włóż kolejny pasek przez otwór znajdujący się na dole z tyłu po lewej stronie, następnie wyciągnij go z przodu, a następnie włóż pasek do otworu poniżej prawej strony i wyciągnij z tyłu, a na koniec dostosuj długość paska



krok 3: Umieść siedzisko na podstawie i wyrównaj je z otworem



krok 4: Naciśnij dolną tylną klamrę boczną i jednocześnie odsuń siedzisko, poczekaj, aż klamra "złapie siedzisko"



krok 5: Od góry do dołu połóż skórzaną poduszkę na oparciu siedziska i zabezpiecz klamrę paska poniżej i z tyłu



krok 7: Zainstaluj talerz do serwowania, gotowe

